

**КОМИТЕТ ИМУЩЕСТВЕННЫХ ОТНОШЕНИЙ  
АДМИНИСТРАЦИИ ПЕРМСКОГО МУНИЦИПАЛЬНОГО РАЙОНА**

**РАСПОРЯЖЕНИЕ**

02.02.2022

№ 252

**Об установлении публичного  
сервитута на часть земельных  
участков**

В соответствии со ст. 23, гл. V.7 Земельного кодекса Российской Федерации, Федеральным законом от 25.10.2001 № 137-ФЗ «О введении в действие Земельного кодекса Российской Федерации», пп. 3.7.5 п. 3.7 разд. 3 Положения о комитете имущественных отношений администрации Пермского муниципального района, утвержденного решением Земского Собрания Пермского муниципального района Пермского края от 22.12.2016 № 178, на основании ходатайства открытого акционерного общества «Межрегиональная распределительная сетевая компания Урала» (ИНН 6671163413, ОГРН 1056604000970) (далее - ОАО «МРСК Урала») от 08.10.2021 № 27:

1. Установить в интересах ОАО «МРСК Урала» публичный сервитут общей площадью 31427 кв.м на часть земельных участков:
  - с кадастровым номером 59:32:0480001:59, расположенный по адресу: Пермский край, р-н Пермский, д. Буланки;
  - с кадастровым номером 59:32:3390001:2, расположенный по адресу: Пермский край, р-н Пермский, Заболотское с/п, д. Буланки;
  - с кадастровым номером 59:32:0480001:1, расположенный по адресу: Пермский край, р-н Пермский, Заболотское с/п, д. Буланки;
  - с кадастровым номером 59:32:0480001:21, расположенный по адресу: Пермский край, р-н Пермский, Заболотское с/п, д. Буланки;
  - с кадастровым номером 59:32:0480001:47, расположенный по адресу: Пермский край, р-н Пермский, Заболотское с/п, д. Буланки;
  - с кадастровым номером 59:32:0480001:63, расположенный по адресу: Пермский край, р-н Пермский, Заболотское с/п, д. Буланки;
  - с кадастровым номером 59:32:0480001:67, расположенный по адресу: Пермский край, р-н Пермский, Заболотское с/п, д. Буланки, ул. Луговая, д. 5;
  - с кадастровым номером 59:32:0480001:71, расположенный по адресу: Пермский край, р-н Пермский, Заболотское с/п, д. Буланки;
  - с кадастровым номером 59:32:0480001:72, расположенный по адресу: Пермский край, р-н Пермский, Заболотское с/п, д. Буланки;

- с кадастровым номером 59:32:0480001:73, расположенный по адресу: Пермский край, р-н Пермский, Заболотское с/п, д. Буланки, ул. Луговая, з/у 21;
- с кадастровым номером 59:32:0480001:76, расположенный по адресу: Пермский край, р-н Пермский, Заболотское с/п, д. Буланки;
- с кадастровым номером 59:32:0480001:78, расположенный по адресу: Пермский край, р-н Пермский, Заболотское с/п, д. Буланки, ул. Луговая, з/у 13;
- с кадастровым номером 59:32:1470001:27, расположенный по адресу: Пермский край, р-н Пермский, Заболотское с/п, д. Васильевка, БНП Лоза;
- с кадастровым номером 59:32:4150002:113, расположенный по адресу: Пермский край, р-н Пермский, Заболотское с/п, юго-восточнее б.н.п. Лоза;
- с кадастровым номером 59:32:4150002:198, расположенный по адресу: Пермский край, р-н Пермский, Заболотское с/п, д. Лоза;
- с кадастровым номером 59:32:4150005:10, расположенный по адресу: Пермский край, р-н Пермский, Заболотское с/п, д. Васильевка;
- с кадастровым номером 59:32:4150005:11, расположенный по адресу: Пермский край, р-н Пермский, Заболотское с/п, в 0.09 км на север от с/т Лоза;
- с кадастровым номером 59:32:4150005:1117, расположенный по адресу: Пермский край, р-н Пермский, Заболотское с/п, д. Лоза;
- с кадастровым номером 59:32:4150005:1119, расположенный по адресу: Пермский край, р-н Пермский, Заболотское с/п, д. Васильевка;
- с кадастровым номером 59:32:4150005:114, расположенный по адресу: Пермский край, р-н Пермский, Заболотское с/п, д. Васильевка;
- с кадастровым номером 59:32:4150005:115, расположенный по адресу: Пермский край, р-н Пермский, Заболотское с/п, д. Васильевка;
- с кадастровым номером 59:32:4150005:116, расположенный по адресу: Пермский край, р-н Пермский, Заболотское с/п, д. Васильевка;
- с кадастровым номером 59:32:4150005:117, расположенный по адресу: Пермский край, р-н Пермский, Заболотское с/п, д. Васильевка;
- с кадастровым номером 59:32:4150005:119, расположенный по адресу: Пермский край, р-н Пермский, Заболотское с/п, д. Васильевка;
- с кадастровым номером 59:32:4150005:166, расположенный по адресу: Пермский край, р-н Пермский, Заболотское с/п, в 0.1 км на восток от бнп Лоза;
- с кадастровым номером 59:32:4150005:167, расположенный по адресу: Пермский край, р-н Пермский, Заболотское с/п, д. Лоза;
- с кадастровым номером 59:32:4150005:175, расположенный по адресу: Пермский край, р-н Пермский;
- с кадастровым номером 59:32:4150005:182, расположенный по адресу: Пермский край, Пермский район, Заболотское с/п, на 0,7 км южнее д. Васильевка;
- с кадастровым номером 59:32:4150005:258, расположенный по адресу: Пермский край, Пермский район, Заболотское с/п, д. Васильевка;



- с кадастровым номером 59:32:4150005:973, расположенный по адресу: Пермский край, Пермский район, Заболотское с/п, д. Лоза;

- с кадастровым номером 59:32:1460001:28, расположенный по адресу: Пермский край, Пермский район, Заболотское с/п, с. Новоильинское, ул. Зеленая, 9;

- с кадастровым номером 59:32:1460001:343, расположенный по адресу: Пермский край, Пермский район, Заболотское с/п, с. Новоильинское, ул. Центральная, дом 10;

- с кадастровым номером 59:32:1460001:369, расположенный по адресу: Пермский край, Пермский район, Заболотское с/п, с. Новоильинское, ул. Центральная, дом 10а;

- с кадастровым номером 59:32:1460001:620, расположенный по адресу: Пермский край, Пермский район, Заболотское с/п, с. Новоильинское, ул. Речная, 17;

- с кадастровым номером 59:32:1460001:72, расположенный по адресу: Пермский край, Пермский район, Заболотское с/п, с. Новоильинское, ул. Центральная, дом 1а;

- с кадастровым номером 59:32:1460001:746, расположенный по адресу: Пермский край, Пермский район, Заболотское с/п, с. Новоильинское, ул. Центральная, з/у 11;

- с кадастровым номером 59:32:1460001:750, расположенный по адресу: Пермский край, Пермский район, Заболотское с/п, с. Новоильинское;

- с кадастровым номером 59:32:1460001:9, расположенный по адресу: Пермский край, Пермский район, Заболотское с/п, с. Новоильинское.

Цель: Для размещения объекта электросетевого хозяйства «ВЛ-0,4 кВ Ф. 1 от ТП-47241, ВЛ-0,4 кВ Ф.1 от ТП-47308, ВЛ-0,4 кВ Ф.1 от ТП-43408».

Срок: 49 лет.

2. Утвердить границы публичного сервитута земельных участков, указанных в п. 1 настоящего распоряжения, согласно прилагаемой схеме расположения границ публичного сервитута.

3. Срок, в течение которого использование указанных в п. 1 настоящего распоряжения земельных участков в соответствии с их разрешенным использованием будет невозможно или существенно затруднено в связи с осуществлением сервитута – не установлен.

4. Порядок установления зон с особыми условиями использования территорий и содержание ограничений прав на земельные участки в границах таких зон установлен Постановлением Правительства РФ от 24.02.2009 № 160 «О порядке установления охранных зон объектов электросетевого хозяйства и особых условий использования земельных участков, расположенных в границах таких зон».

5. Плата за публичный сервитут не устанавливается в соответствии с ч. 4 ст. 3.6 Федерального закона от 25.10.2001 года № 137-ФЗ «О введении в действие Земельного кодекса Российской Федерации».

6. Комитету имущественных отношений администрации Пермского муниципального района в течение 5 рабочих дней со дня подписания настоящего распоряжения:

6.1. Направить настоящее распоряжение правообладателям земельных участков, указанных в п. 1 распоряжения;

6.2. Направить настоящее распоряжение в Управление Федеральной службы государственной регистрации, кадастра и картографии по Пермскому краю;

6.3. Направить настоящее распоряжение в ОАО «МРСК Урала», а также сведения о лицах, являющихся правообладателями земельных участков, сведения о лицах, подавших заявления об учете их прав (обременений прав) на земельные участки, способах связи с ними, копии документов, подтверждающих права указанных лиц на земельные участки;

6.4. Направить в администрацию Заболотского сельского поселения настоящее распоряжение для опубликования в порядке, установленном для официального опубликования (обнародования) муниципальных правовых актов уставом поселения.

7. Разместить настоящее распоряжение на сайте Пермского муниципального района [www.permraion.ru](http://www.permraion.ru).

8. Настоящее распоряжение вступает в силу со дня его подписания.

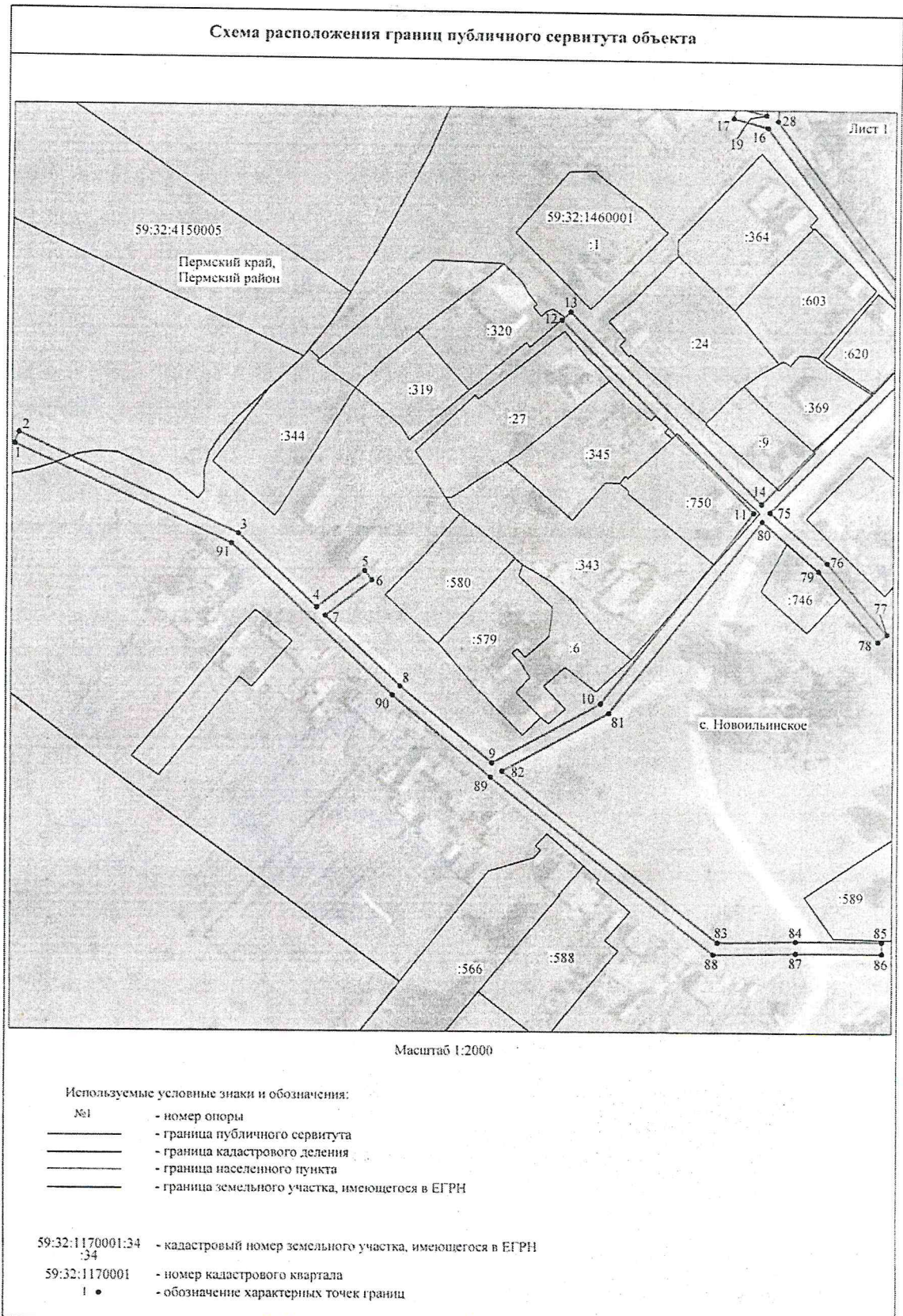
9. Контроль исполнения распоряжения оставляю за собой.

И.о. председателя комитета

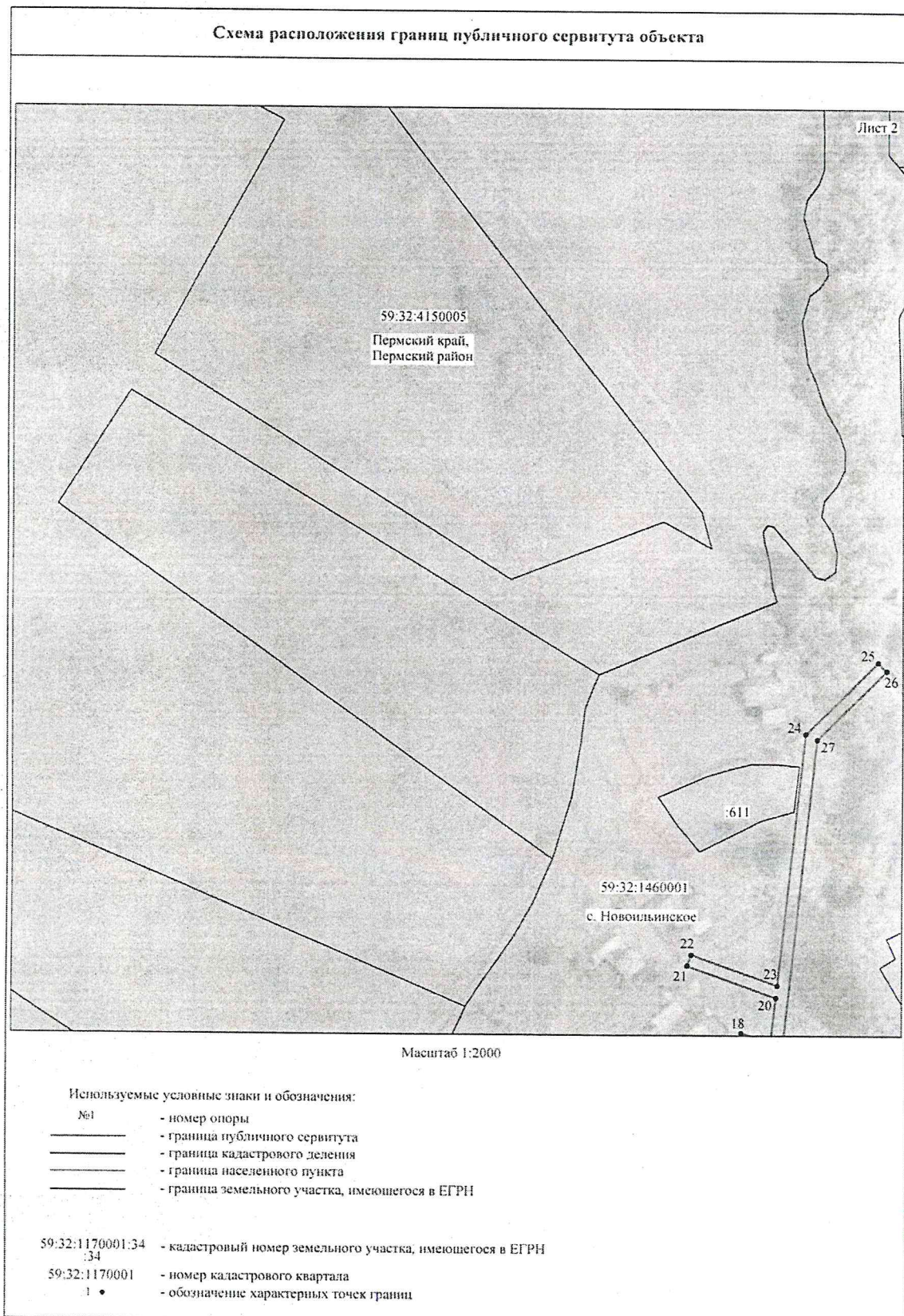


М.В. Королева

Приложение № 1  
к распоряжению  
комитета имущественных  
отношений администрации  
Пермского муниципального района  
от 02.02.2022 № 252



Приложение № 2  
к распоряжению  
комитета имущественных  
отношений администрации  
Пермского муниципального района  
от 02.02.2022 № 252

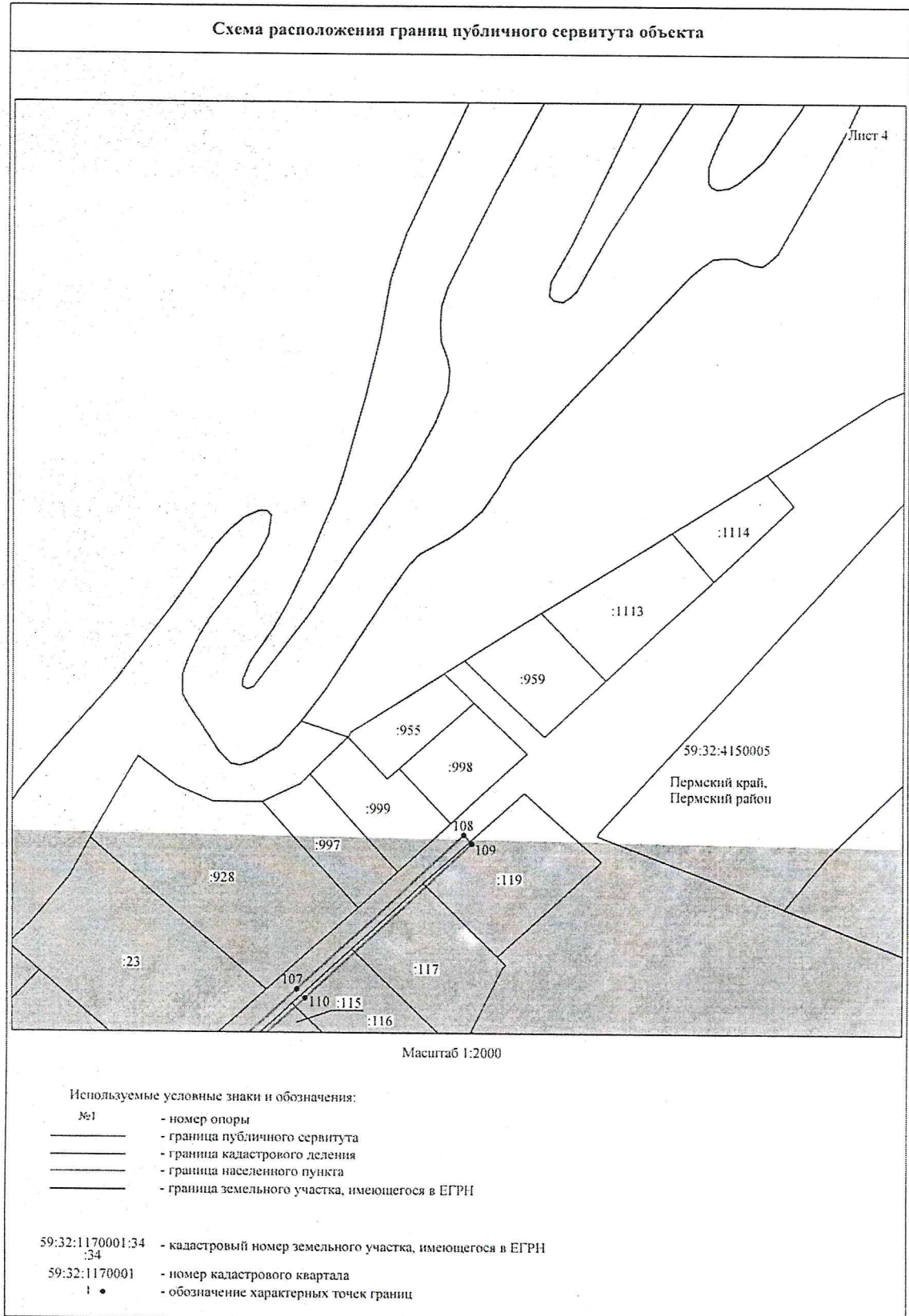


Приложение № 3  
к распоряжению  
комитета имущественных  
отношений администрации  
Пермского муниципального района  
от 02.02.2022 № 252

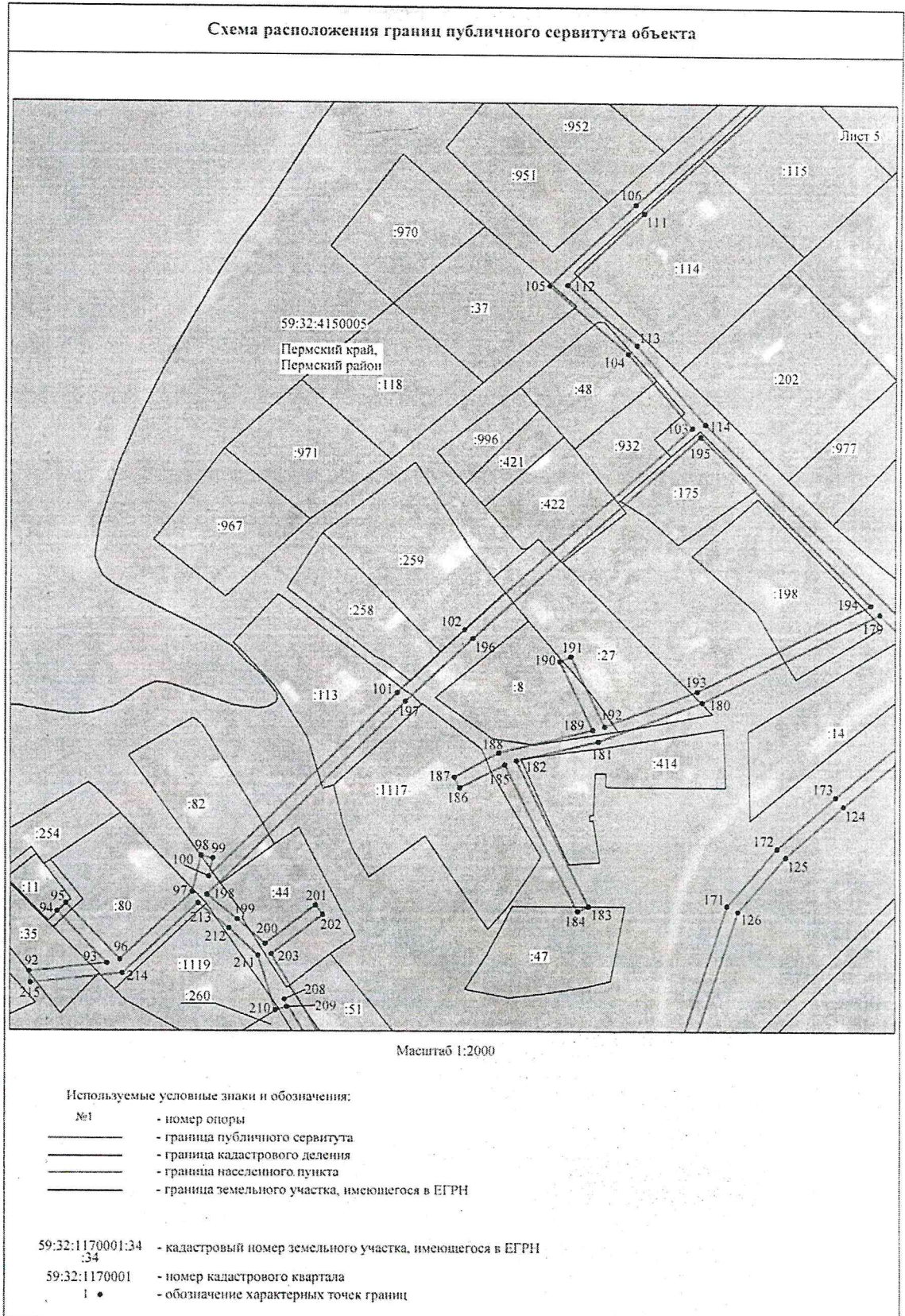




Приложение № 4  
к распоряжению  
комитета имущественных  
отношений администрации  
Пермского муниципального района  
от 02.02.2022 № 252



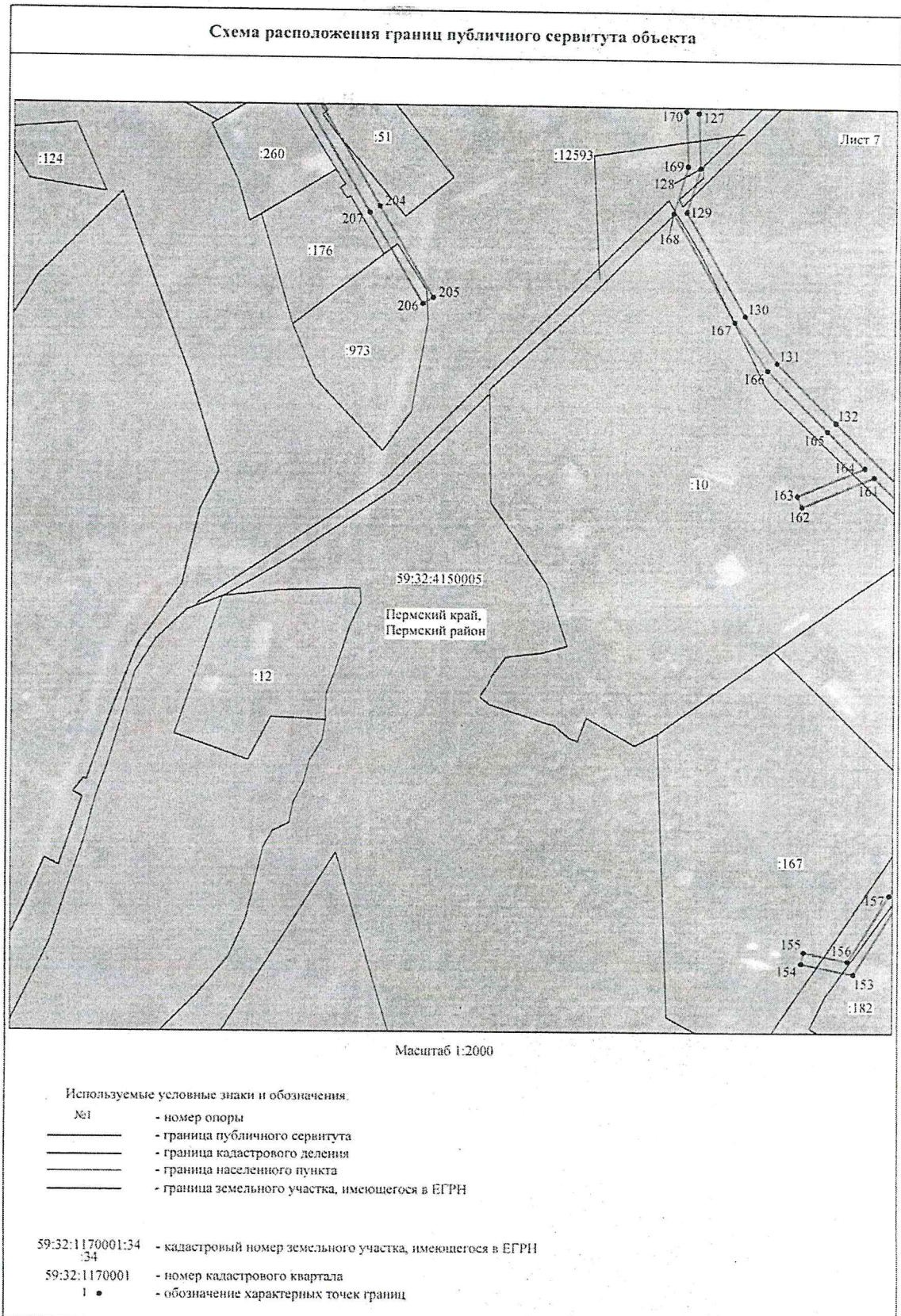
Приложение № 5  
к распоряжению  
комитета имущественных  
отношений администрации  
Пермского муниципального района  
от 02.02.2022 № 252



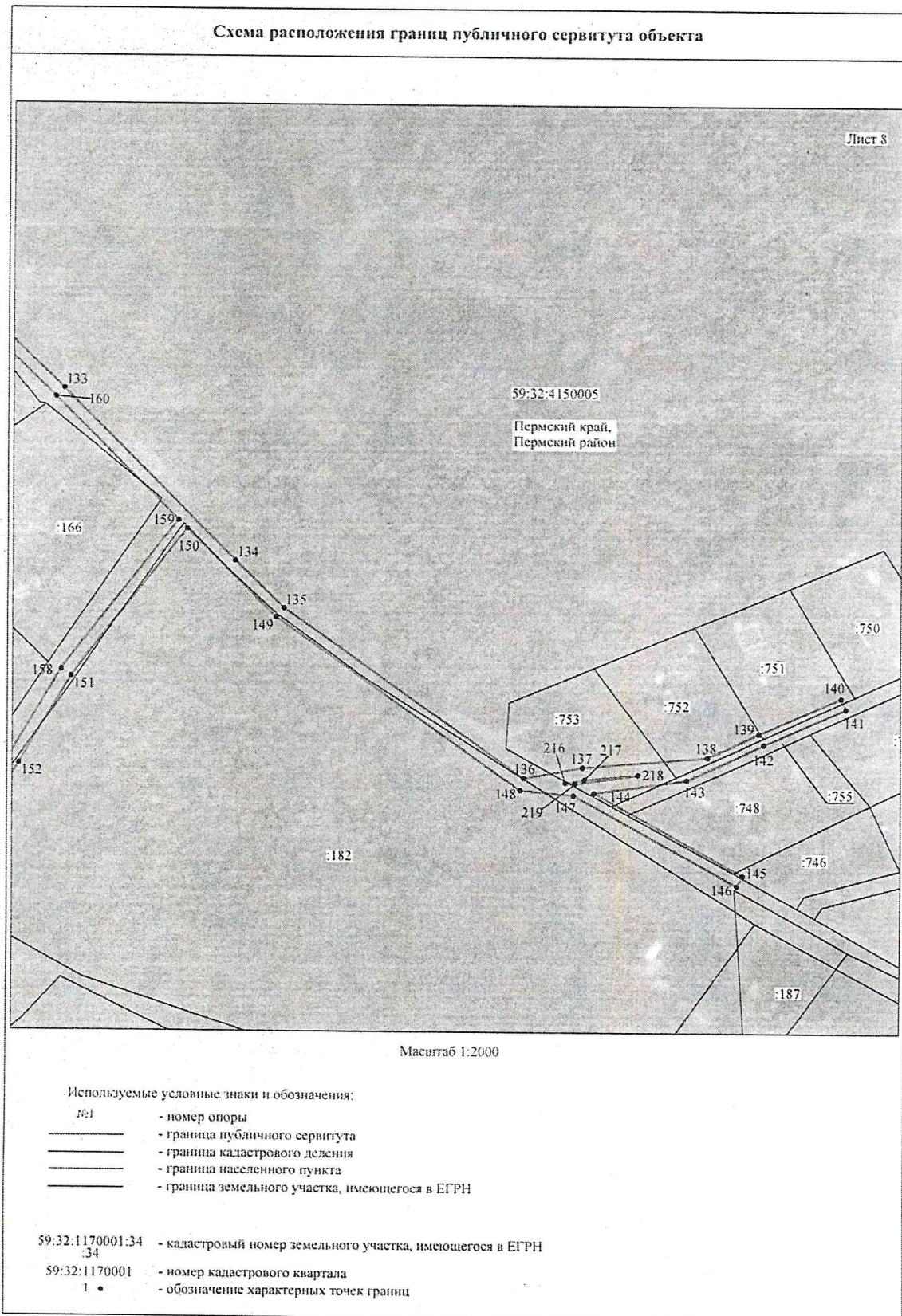
Приложение № 6  
к распоряжению  
комитета имущественных  
отношений администрации  
Пермского муниципального района  
от 02.02.2022 № 252



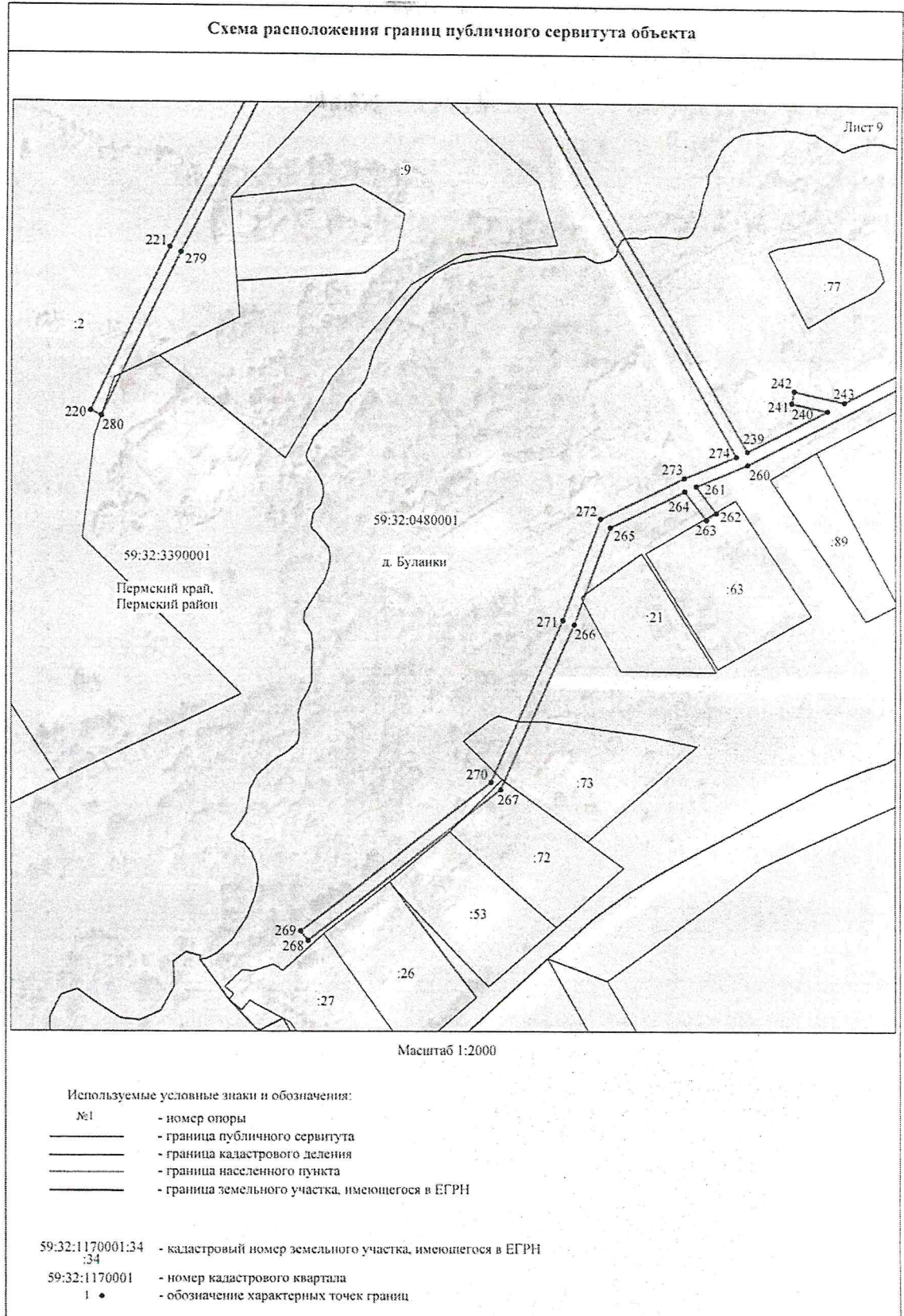
Приложение № 7  
к распоряжению  
комитета имущественных  
отношений администрации  
Пермского муниципального района  
от 02.02.2022 № 252



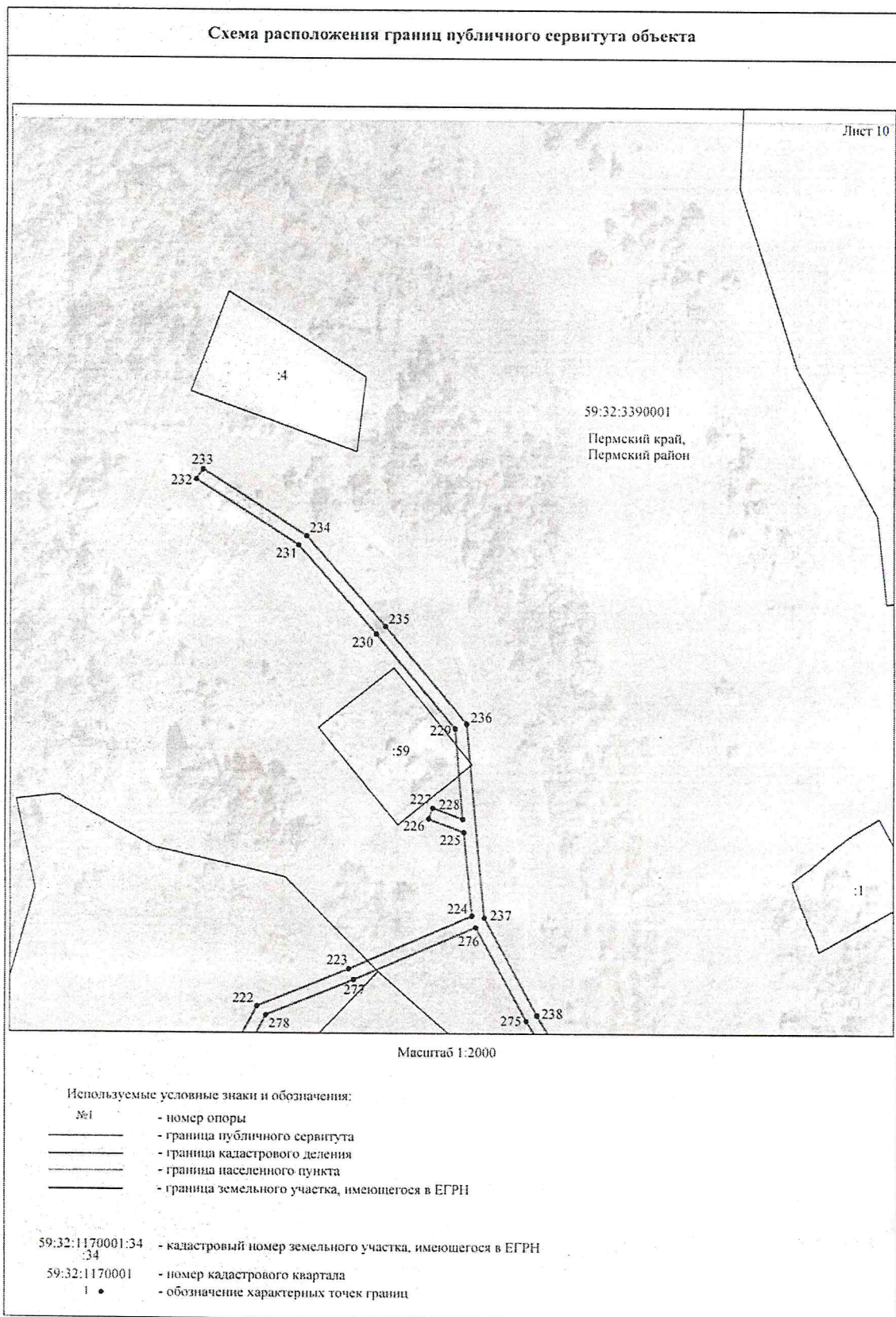
Приложение № 8  
к распоряжению  
комитета имущественных  
отношений администрации  
Пермского муниципального района  
от 02.02.2022 № 252



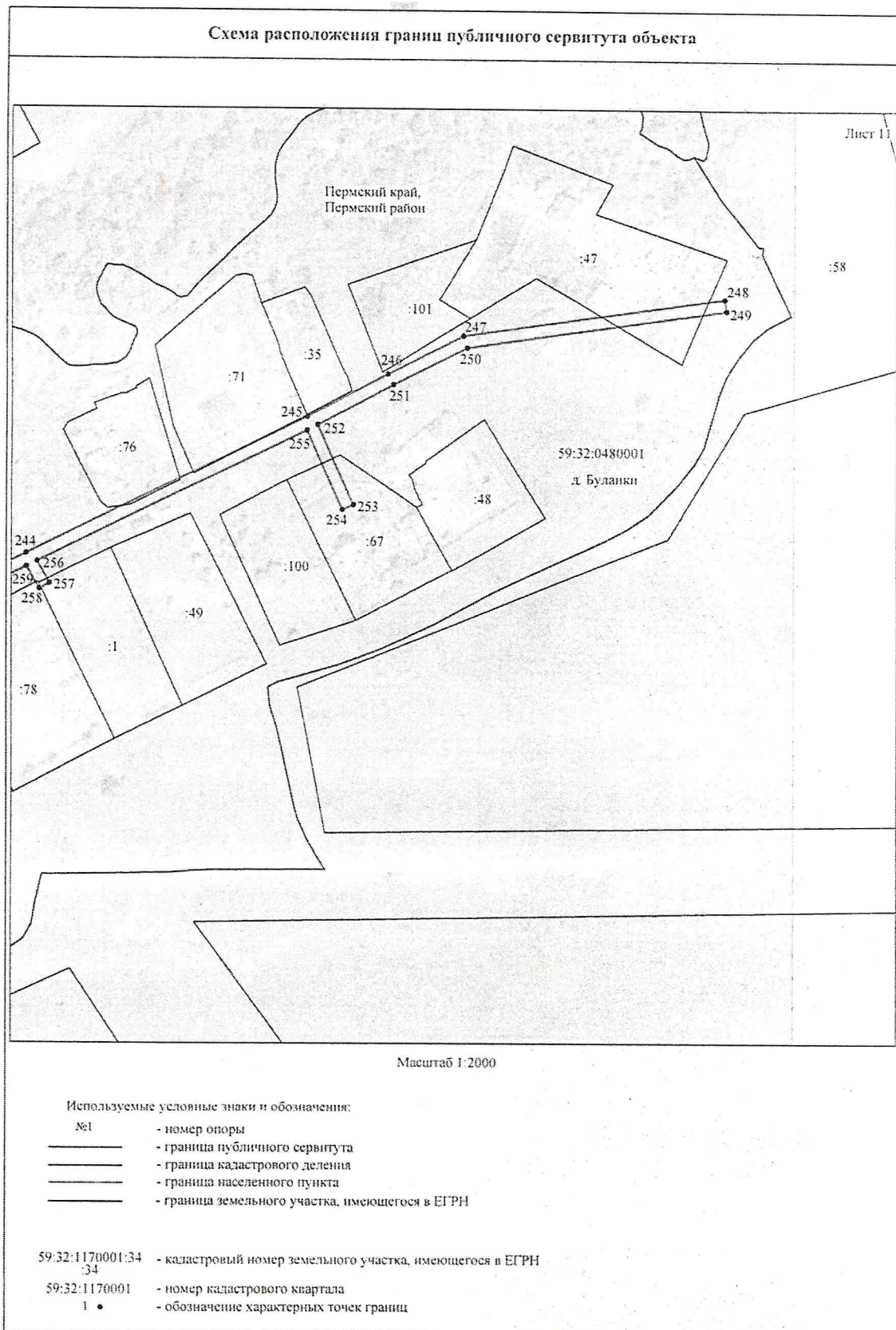
Приложение № 9  
к распоряжению  
комитета имущественных  
отношений администрации  
Пермского муниципального района  
от 02.02.2022 № 252



Приложение № 10  
к распоряжению  
комитета имущественных  
отношений администрации  
Пермского муниципального района  
от 02.02.2022 № 252



Приложение № 11  
к распоряжению  
комитета имущественных  
отношений администрации  
Пермского муниципального района  
от 02.02.2022 № 252





Приложение № 12  
к распоряжению  
комитета имущественных  
отношений администрации  
Пермского муниципального района  
от 02.02.2022 № 252

ОПИСАНИЕ МЕСТОПОЛОЖЕНИЯ ГРАНИЦ

Публичный сервитут для размещения объекта электросетевого хозяйства «ВЛ-0,4КВ Ф.1 от ТП-47241, ВЛ-0,4КВ Ф.1 от ТП-47308, ВЛ-0,4КВ Ф.1 от ТП-43408»

(наименование объекта, местоположение границ которого описано (далее - объект))

Раздел 1

Сведения об объекте

Сведения об объекте		
№ п/п	Характеристики объекта	Описание характеристик
1	2	3
1	Местоположение объекта	Пермский край, Пермский район
2	Площадь объекта +/- величина погрешности определения площади (Р+/- Дельта Р)	31427 кв.м ± 43 кв.м
3	Иные характеристики объекта	Публичный сервитут для размещения объекта электросетевого хозяйства «ВЛ-0,4КВ Ф.1 от ТП-47241, ВЛ-0,4КВ Ф.1 от ТП-47308, ВЛ-0,4КВ Ф.1 от ТП-43408» на срок 49 лет

Приложение № 13  
к распоряжению  
комитета имущественных  
отношений администрации  
Пермского муниципального района  
от 02.02.2022 № 252

Раздел 2

Сведения о местоположении границ объекта					
1. Система координат <u>МСК-59, зона 2</u>					
2. Сведения о характерных точках границ объекта					
Обозначение характерных точек границ	Координаты, м		Метод определения координат характерной точки	Средняя квадратическая погрешность положения характерной точки (M <sub>t</sub> ), м	Описание обозначения точки на местности (при наличии)
	X	Y			
1	2	3	4	5	6
Зона1(1)	-	-	-	-	-
1	502213.79	2188243.02	Метод спутниковых геодезических измерений (определений)	0.10	-
2	502218.34	2188245.10	Метод спутниковых геодезических измерений (определений)	0.10	-
3	502176.50	2188336.18	Метод спутниковых геодезических измерений (определений)	0.10	-
4	502145.50	2188368.73	Метод спутниковых геодезических измерений (определений)	0.10	-
5	502160.95	2188388.65	Метод спутниковых геодезических измерений (определений)	0.10	-
6	502157.00	2188391.73	Метод спутниковых геодезических измерений (определений)	0.10	-
7	502142.01	2188372.40	Метод спутниковых геодезических измерений (определений)	0.10	-
8	502112.16	2188403.77	Метод спутниковых геодезических измерений (определений)	0.10	-
9	502080.43	2188442.23	Метод спутниковых геодезических измерений (определений)	0.10	-
10	502105.40	2188487.03	Метод спутниковых геодезических измерений (определений)	0.10	-
11	502186.46	2188549.43	Метод спутниковых геодезических измерений (определений)	0.10	-
12	502267.42	2188470.21	Метод спутниковых геодезических измерений (определений)	0.10	-
13	502270.88	2188473.80	Метод спутниковых геодезических измерений (определений)	0.10	-
14	502190.23	2188552.71	Метод спутниковых геодезических измерений (определений)	0.10	-
15	502260.71	2188620.46	Метод спутниковых геодезических измерений (определений)	0.10	-
16	502349.43	2188554.30	Метод спутниковых геодезических измерений (определений)	0.10	-
17	502353.39	2188539.93	Метод спутниковых геодезических измерений (определений)	0.10	-
18	502358.21	2188541.26	Метод спутниковых геодезических измерений (определений)	0.10	-
19	502354.79	2188553.63	Метод спутниковых геодезических измерений (определений)	0.10	-
20	502373.28	2188555.63	Метод спутниковых геодезических измерений (определений)	0.10	-
21	502386.72	2188518.96	Метод спутниковых геодезических измерений (определений)	0.10	-
22	502391.40	2188520.68	Метод спутниковых геодезических измерений (определений)	0.10	-
23	502378.40	2188556.16	Метод спутниковых геодезических измерений (определений)	0.10	-
24	502484.62	2188567.54	Метод спутниковых геодезических измерений (определений)	0.10	-
25	502514.55	2188597.86	Метод спутниковых геодезических измерений (определений)	0.10	-

Приложение № 14  
к распоряжению  
комитета имущественных  
отношений администрации  
Пермского муниципального района  
от 02.02.2022 № 252

26	502510.98	2188601.36	Метод спутниковых геодезических измерений (определений)	0.10	-
27	502482.30	2188572.33	Метод спутниковых геодезических измерений (определений)	0.10	-
28	502352.30	2188558.40	Метод спутниковых геодезических измерений (определений)	0.10	-
29	502265.04	2188623.46	Метод спутниковых геодезических измерений (определений)	0.10	-
30	502309.77	2188649.17	Метод спутниковых геодезических измерений (определений)	0.10	-
31	502307.48	2188620.73	Метод спутниковых геодезических измерений (определений)	0.10	-
32	502334.86	2188618.18	Метод спутниковых геодезических измерений (определений)	0.10	-
33	502361.55	2188614.93	Метод спутниковых геодезических измерений (определений)	0.10	-
34	502362.15	2188619.90	Метод спутниковых геодезических измерений (определений)	0.10	-
35	502335.41	2188623.14	Метод спутниковых геодезических измерений (определений)	0.10	-
36	502312.87	2188625.25	Метод спутниковых геодезических измерений (определений)	0.10	-
37	502315.03	2188652.17	Метод спутниковых геодезических измерений (определений)	0.10	-
38	502416.43	2188709.10	Метод спутниковых геодезических измерений (определений)	0.10	-
39	502441.35	2188678.25	Метод спутниковых геодезических измерений (определений)	0.10	-
40	502472.98	2188637.15	Метод спутниковых геодезических измерений (определений)	0.10	-
41	502476.93	2188640.21	Метод спутниковых геодезических измерений (определений)	0.10	-
42	502445.28	2188681.35	Метод спутниковых геодезических измерений (определений)	0.10	-
43	502421.12	2188711.25	Метод спутниковых геодезических измерений (определений)	0.10	-
44	502496.48	2188740.62	Метод спутниковых геодезических измерений (определений)	0.10	-
45	502531.82	2188743.32	Метод спутниковых геодезических измерений (определений)	0.10	-
46	502576.53	2188627.28	Метод спутниковых геодезических измерений (определений)	0.10	-
47	502581.19	2188629.09	Метод спутниковых геодезических измерений (определений)	0.10	-
48	502537.04	2188743.69	Метод спутниковых геодезических измерений (определений)	0.10	-
49	502572.89	2188745.98	Метод спутниковых геодезических измерений (определений)	0.10	-
50	502572.81	2188750.99	Метод спутниковых геодезических измерений (определений)	0.10	-
51	502495.36	2188745.54	Метод спутниковых геодезических измерений (определений)	0.10	-
52	502417.86	2188715.35	Метод спутниковых геодезических измерений (определений)	0.10	-
53	502385.72	2188757.54	Метод спутниковых геодезических измерений (определений)	0.10	-
54	502411.94	2188766.79	Метод спутниковых геодезических измерений (определений)	0.10	-
55	502410.27	2188771.50	Метод спутниковых геодезических измерений (определений)	0.10	-
56	502382.60	2188761.73	Метод спутниковых геодезических измерений (определений)	0.10	-
57	502290.62	2188884.17	Метод спутниковых геодезических измерений (определений)	0.10	-
58	502259.31	2188925.04	Метод спутниковых геодезических измерений (определений)	0.10	-
59	502226.84	2188966.28	Метод спутниковых геодезических измерений (определений)	0.10	-

Приложение № 15  
к распоряжению  
комитета имущественных  
отношений администрации  
Пермского муниципального района  
от 02.02.2022 № 252

60	502222.91	2188963.18	Метод спутниковых геодезических измерений (определений)	0.10	-
61	502255.36	2188921.96	Метод спутниковых геодезических измерений (определений)	0.10	-
62	502286.64	2188881.13	Метод спутниковых геодезических измерений (определений)	0.10	-
63	502334.80	2188817.48	Метод спутниковых геодезических измерений (определений)	0.10	-
64	502395.08	2188736.58	Метод спутниковых геодезических измерений (определений)	0.10	-
65	502413.25	2188713.03	Метод спутниковых геодезических измерений (определений)	0.10	-
66	502390.65	2188700.10	Метод спутниковых геодезических измерений (определений)	0.10	-
67	502378.10	2188712.33	Метод спутниковых геодезических измерений (определений)	0.10	-
68	502374.62	2188708.73	Метод спутниковых геодезических измерений (определений)	0.10	-
69	502386.12	2188697.55	Метод спутниковых геодезических измерений (определений)	0.10	-
70	502315.52	2188658.23	Метод спутниковых геодезических измерений (определений)	0.10	-
71	502261.18	2188627.01	Метод спутниковых геодезических измерений (определений)	0.10	-
72	502241.44	2188653.17	Метод спутниковых геодезических измерений (определений)	0.10	-
73	502237.46	2188650.16	Метод спутниковых геодезических измерений (определений)	0.10	-
74	502257.19	2188624.01	Метод спутниковых геодезических измерений (определений)	0.10	-
75	502186.82	2188556.36	Метод спутниковых геодезических измерений (определений)	0.10	-
76	502165.53	2188580.34	Метод спутниковых геодезических измерений (определений)	0.10	-
77	502135.60	2188605.56	Метод спутниковых геодезических измерений (определений)	0.10	-
78	502132.38	2188601.73	Метод спутниковых геодезических измерений (определений)	0.10	-
79	502162.05	2188576.75	Метод спутниковых геодезических измерений (определений)	0.10	-
80	502183.03	2188553.10	Метод спутниковых геодезических измерений (определений)	0.10	-
81	502101.52	2188490.37	Метод спутниковых геодезических измерений (определений)	0.10	-
82	502077.03	2188446.39	Метод спутниковых геодезических измерений (определений)	0.10	-
83	502004.91	2188535.28	Метод спутниковых геодезических измерений (определений)	0.10	-
84	502005.54	2188567.84	Метод спутниковых геодезических измерений (определений)	0.10	-
85	502005.53	2188603.90	Метод спутниковых геодезических измерений (определений)	0.10	-
86	502000.53	2188603.90	Метод спутниковых геодезических измерений (определений)	0.10	-
87	502000.55	2188567.88	Метод спутниковых геодезических измерений (определений)	0.10	-
88	501999.90	2188533.56	Метод спутниковых геодезических измерений (определений)	0.10	-
89	502074.40	2188441.67	Метод спутниковых геодезических измерений (определений)	0.10	-
90	502108.41	2188400.46	Метод спутниковых геодезических измерений (определений)	0.10	-
91	502172.31	2188333.34	Метод спутниковых геодезических измерений (определений)	0.10	-
1	502213.79	2188243.02	Метод спутниковых геодезических измерений (определений)	0.10	-

Приложение № 16  
к распоряжению  
комитета имущественных  
отношений администрации  
Пермского муниципального района  
от 02.02.2022 № 252

Зона1(2)	-	-	-	-	-
92	496717.81	2185551.85	Метод спутниковых геодезических измерений (определений)	0.10	-
93	496721.44	2185584.24	Метод спутниковых геодезических измерений (определений)	0.10	-
94	496743.59	2185563.48	Метод спутниковых геодезических измерений (определений)	0.10	-
95	496746.99	2185567.13	Метод спутниковых геодезических измерений (определений)	0.10	-
96	496723.08	2185589.56	Метод спутниковых геодезических измерений (определений)	0.10	-
97	496751.82	2185619.18	Метод спутниковых геодезических измерений (определений)	0.10	-
98	496767.06	2185622.73	Метод спутниковых геодезических измерений (определений)	0.10	-
99	496765.91	2185627.61	Метод спутниковых геодезических измерений (определений)	0.10	-
100	496758.35	2185625.83	Метод спутниковых геодезических измерений (определений)	0.10	-
101	496834.95	2185703.78	Метод спутниковых геодезических измерений (определений)	0.10	-
102	496861.50	2185731.84	Метод спутниковых геодезических измерений (определений)	0.10	-
103	496946.51	2185825.07	Метод спутниковых геодезических измерений (определений)	0.10	-
104	496977.41	2185798.66	Метод спутниковых геодезических измерений (определений)	0.10	-
105	497006.07	2185766.50	Метод спутниковых геодезических измерений (определений)	0.10	-
106	497040.39	2185801.65	Метод спутниковых геодезических измерений (определений)	0.10	-
107	497101.31	2185866.77	Метод спутниковых геодезических измерений (определений)	0.10	-
108	497166.87	2185935.53	Метод спутниковых геодезических измерений (определений)	0.10	-
109	497163.23	2185938.97	Метод спутниковых геодезических измерений (определений)	0.10	-
110	497097.66	2185870.21	Метод спутниковых геодезических измерений (определений)	0.10	-
111	497036.77	2185805.12	Метод спутниковых геодезических измерений (определений)	0.10	-
112	497006.23	2185773.84	Метод спутниковых геодезических измерений (определений)	0.10	-
113	496980.93	2185802.25	Метод спутниковых геодезических измерений (определений)	0.10	-
114	496947.99	2185830.37	Метод спутниковых геодезических измерений (определений)	0.10	-
115	496855.69	2185923.29	Метод спутниковых геодезических измерений (определений)	0.10	-
116	496871.33	2185922.12	Метод спутниковых геодезических измерений (определений)	0.10	-
117	496871.69	2185927.11	Метод спутниковых геодезических измерений (определений)	0.10	-
118	496850.31	2185928.70	Метод спутниковых геодезических измерений (определений)	0.10	-
119	496831.50	2185946.45	Метод спутниковых геодезических измерений (определений)	0.10	-
120	496825.13	2185947.25	Метод спутниковых геодезических измерений (определений)	0.10	-
121	496820.61	2185943.14	Метод спутниковых геодезических измерений (определений)	0.10	-
122	496821.73	2185938.55	Метод спутниковых геодезических измерений (определений)	0.10	-
123	496809.00	2185913.65	Метод спутниковых геодезических измерений (определений)	0.10	-
124	496787.94	2185888.11	Метод спутниковых геодезических измерений (определений)	0.10	-

Приложение № 17  
к распоряжению  
комитета имущественных  
отношений администрации  
Пермского муниципального района  
от 02.02.2022 № 252

125	496766.80	2185863.99	Метод спутниковых геодезических измерений (определений)	0.10	-
126	496743.89	2185844.13	Метод спутниковых геодезических измерений (определений)	0.10	-
127	496690.37	2185827.08	Метод спутниковых геодезических измерений (определений)	0.10	-
128	496666.98	2185827.86	Метод спутниковых геодезических измерений (определений)	0.10	-
129	496648.51	2185822.46	Метод спутниковых геодезических измерений (определений)	0.10	-
130	496605.21	2185846.78	Метод спутниковых геодезических измерений (определений)	0.10	-
131	496585.37	2185860.24	Метод спутниковых геодезических измерений (определений)	0.10	-
132	496560.34	2185884.96	Метод спутниковых геодезических измерений (определений)	0.10	-
133	496515.91	2185930.48	Метод спутниковых геодезических измерений (определений)	0.10	-
134	496443.80	2186000.60	Метод спутниковых геодезических измерений (определений)	0.10	-
135	496423.83	2186020.59	Метод спутниковых геодезических измерений (определений)	0.10	-
136	496353.06	2186120.10	Метод спутниковых геодезических измерений (определений)	0.10	-
137	496357.51	2186144.23	Метод спутниковых геодезических измерений (определений)	0.10	-
138	496361.89	2186195.11	Метод спутниковых геодезических измерений (определений)	0.10	-
139	496371.83	2186216.35	Метод спутниковых геодезических измерений (определений)	0.10	-
140	496387.00	2186250.75	Метод спутниковых геодезических измерений (определений)	0.10	-
141	496382.41	2186252.77	Метод спутниковых геодезических измерений (определений)	0.10	-
142	496367.28	2186218.40	Метод спутниковых геодезических измерений (определений)	0.10	-
143	496352.40	2186186.61	Метод спутниковых геодезических измерений (определений)	0.10	-
144	496346.78	2186148.83	Метод спутниковых геодезических измерений (определений)	0.10	-
145	496312.32	2186209.70	Метод спутниковых геодезических измерений (определений)	0.10	-
146	496307.98	2186207.23	Метод спутниковых геодезических измерений (определений)	0.10	-
147	496345.76	2186140.47	Метод спутниковых геодезических измерений (определений)	0.10	-
148	496347.99	2186118.62	Метод спутниковых геодезических измерений (определений)	0.10	-
149	496420.00	2186017.34	Метод спутниковых геодезических измерений (определений)	0.10	-
150	496457.08	2185980.87	Метод спутниковых геодезических измерений (определений)	0.10	-
151	496395.02	2185933.73	Метод спутниковых геодезических измерений (определений)	0.10	-
152	496358.53	2185912.29	Метод спутниковых геодезических измерений (определений)	0.10	-
153	496327.51	2185893.26	Метод спутниковых геодезических измерений (определений)	0.10	-
154	496332.03	2185871.29	Метод спутниковых геодезических измерений (определений)	0.10	-
155	496336.91	2185872.30	Метод спутниковых геодезических измерений (определений)	0.10	-
156	496333.11	2185890.84	Метод спутниковых геодезических измерений (определений)	0.10	-
157	496361.10	2185908.01	Метод спутниковых геодезических измерений (определений)	0.10	-
158	496397.80	2185929.59	Метод спутниковых геодезических измерений (определений)	0.10	-

Приложение № 18  
к распоряжению  
комитета имущественных  
отношений администрации  
Пермского муниципального района  
от 02.02.2022 № 252

159	496460.71	2185977.34	Метод спутниковых геодезических измерений (определений)	0.10	-
160	496512.40	2185926.94	Метод спутниковых геодезических измерений (определений)	0.10	-
161	496537.66	2185901.19	Метод спутниковых геодезических измерений (определений)	0.10	-
162	496525.04	2185870.98	Метод спутниковых геодезических измерений (определений)	0.10	-
163	496529.65	2185869.05	Метод спутниковых геодезических измерений (определений)	0.10	-
164	496541.46	2185897.28	Метод спутниковых геодезических измерений (определений)	0.10	-
165	496556.78	2185881.43	Метод спутниковых геодезических измерений (определений)	0.10	-
166	496582.19	2185856.37	Метод спутниковых геодезических измерений (определений)	0.10	-
167	496602.58	2185842.53	Метод спутниковых геодезических измерений (определений)	0.10	-
168	496647.89	2185817.06	Метод спутниковых геодезических измерений (определений)	0.10	-
169	496667.61	2185822.82	Метод спутниковых геодезических измерений (определений)	0.10	-
170	496691.07	2185822.05	Метод спутниковых геодезических измерений (определений)	0.10	-
171	496746.39	2185839.68	Метод спутниковых геодезических измерений (определений)	0.10	-
172	496770.33	2185860.45	Метод спутниковых геодезических измерений (определений)	0.10	-
173	496791.73	2185884.86	Метод спутниковых геодезических измерений (определений)	0.10	-
174	496813.21	2185910.90	Метод спутниковых геодезических измерений (определений)	0.10	-
175	496827.04	2185937.93	Метод спутниковых геодезических измерений (определений)	0.10	-
176	496826.02	2185942.10	Метод спутниковых геодезических измерений (определений)	0.10	-
177	496829.26	2185941.70	Метод спутниковых геодезических измерений (определений)	0.10	-
178	496847.47	2185924.49	Метод спутниковых геодезических измерений (определений)	0.10	-
179	496868.51	2185903.12	Метод спутниковых геодезических измерений (определений)	0.10	-
180	496831.16	2185829.37	Метод спутниковых геодезических измерений (определений)	0.10	-
181	496814.60	2185787.03	Метод спутниковых геодезических измерений (определений)	0.10	-
182	496806.51	2185753.33	Метод спутниковых геодезических измерений (определений)	0.10	-
183	496745.99	2185783.00	Метод спутниковых геодезических измерений (определений)	0.10	-
184	496743.78	2185778.51	Метод спутниковых геодезических измерений (определений)	0.10	-
185	496804.80	2185748.59	Метод спутниковых геодезических измерений (определений)	0.10	-
186	496795.19	2185729.86	Метод спутниковых геодезических измерений (определений)	0.10	-
187	496799.63	2185727.59	Метод спутниковых геодезических измерений (определений)	0.10	-
188	496809.87	2185746.11	Метод спутниковых геодезических измерений (определений)	0.10	-
189	496819.47	2185784.73	Метод спутниковых геодезических измерений (определений)	0.10	-
190	496848.25	2185771.17	Метод спутниковых геодезических измерений (определений)	0.10	-
191	496850.39	2185775.68	Метод спутниковых геодезических измерений (определений)	0.10	-
192	496820.95	2185789.57	Метод спутниковых геодезических измерений (определений)	0.10	-

Приложение № 19  
к распоряжению  
комитета имущественных  
отношений администрации  
Пермского муниципального района  
от 02.02.2022 № 252

193	496835.72	2185827.31	Метод спутниковых геодезических измерений (определений)	0.10	-
194	496872.22	2185899.36	Метод спутниковых геодезических измерений (определений)	0.10	-
195	496942.84	2185828.48	Метод спутниковых геодезических измерений (определений)	0.10	-
196	496857.83	2185735.23	Метод спутниковых геодезических измерений (определений)	0.10	-
197	496831.36	2185707.25	Метод спутниковых геодезических измерений (определений)	0.10	-
198	496750.69	2185625.17	Метод спутниковых геодезических измерений (определений)	0.10	-
199	496740.29	2185637.69	Метод спутниковых геодезических измерений (определений)	0.10	-
200	496729.98	2185649.15	Метод спутниковых геодезических измерений (определений)	0.10	-
201	496746.34	2185669.87	Метод спутниковых геодезических измерений (определений)	0.10	-
202	496742.42	2185672.97	Метод спутниковых геодезических измерений (определений)	0.10	-
203	496725.60	2185651.68	Метод спутниковых геодезических измерений (определений)	0.10	-
204	496649.82	2185695.51	Метод спутниковых геодезических измерений (определений)	0.10	-
205	496611.88	2185718.05	Метод спутниковых геодезических измерений (определений)	0.10	-
206	496609.33	2185713.75	Метод спутниковых геодезических измерений (определений)	0.10	-
207	496647.30	2185691.19	Метод спутниковых геодезических измерений (определений)	0.10	-
208	496706.15	2185657.15	Метод спутниковых геодезических измерений (определений)	0.10	-
209	496702.85	2185658.15	Метод спутниковых геодезических измерений (определений)	0.10	-
210	496701.39	2185653.36	Метод спутниковых геодезических измерений (определений)	0.10	-
211	496724.88	2185646.23	Метод спутниковых геодезических измерений (определений)	0.10	-
212	496736.56	2185634.34	Метод спутниковых геодезических измерений (определений)	0.10	-
213	496747.16	2185621.59	Метод спутниковых геодезических измерений (определений)	0.10	-
214	496717.12	2185590.61	Метод спутниковых геодезических измерений (определений)	0.10	-
215	496712.84	2185552.41	Метод спутниковых геодезических измерений (определений)	0.10	-
92	496717.81	2185551.85	Метод спутниковых геодезических измерений (определений)	0.10	-
-	-	-	-	-	-
216	496351.11	2186137.15	Метод спутниковых геодезических измерений (определений)	0.10	-
217	496352.54	2186144.93	Метод спутниковых геодезических измерений (определений)	0.10	-
218	496354.49	2186166.68	Метод спутниковых геодезических измерений (определений)	0.10	-
219	496350.70	2186141.15	Метод спутниковых геодезических измерений (определений)	0.10	-
216	496351.11	2186137.15	Метод спутниковых геодезических измерений (определений)	0.10	-
Зона I (3)	-	-	-	-	-
220	501091.73	2200800.37	Метод спутниковых геодезических измерений (определений)	0.10	-
221	501160.27	2200832.95	Метод спутниковых геодезических измерений (определений)	0.10	-
222	501232.84	2200868.86	Метод спутниковых геодезических измерений (определений)	0.10	-
223	501248.83	2200906.81	Метод спутниковых геодезических измерений (определений)	0.10	-



Приложение № 20  
к распоряжению  
комитета имущественных  
отношений администрации  
Пермского муниципального района  
от 02.02.2022 № 252

224	501271.29	2200958.24	Метод спутниковых геодезических измерений (определений)	0.10	-
225	501306.22	2200954.88	Метод спутниковых геодезических измерений (определений)	0.10	-
226	501311.84	2200939.99	Метод спутниковых геодезических измерений (определений)	0.10	-
227	501316.52	2200941.75	Метод спутниковых геодезических измерений (определений)	0.10	-
228	501311.75	2200954.37	Метод спутниковых геодезических измерений (определений)	0.10	-
229	501350.05	2200950.98	Метод спутниковых геодезических измерений (определений)	0.10	-
230	501389.31	2200918.15	Метод спутниковых геодезических измерений (определений)	0.10	-
231	501427.02	2200885.80	Метод спутниковых геодезических измерений (определений)	0.10	-
232	501454.47	2200843.74	Метод спутниковых геодезических измерений (определений)	0.10	-
233	501458.65	2200846.47	Метод спутниковых геодезических измерений (определений)	0.10	-
234	501430.82	2200889.13	Метод спутниковых геодезических измерений (определений)	0.10	-
235	501392.53	2200921.95	Метод спутниковых геодезических измерений (определений)	0.10	-
236	501352.05	2200955.82	Метод спутниковых геодезических измерений (определений)	0.10	-
237	501270.47	2200963.35	Метод спутниковых геодезических измерений (определений)	0.10	-
238	501229.21	2200985.19	Метод спутниковых геодезических измерений (определений)	0.10	-
239	501075.02	2201071.22	Метод спутниковых геодезических измерений (определений)	0.10	-
240	501092.31	2201104.68	Метод спутниковых геодезических измерений (определений)	0.10	-
241	501095.63	2201089.61	Метод спутниковых геодезических измерений (определений)	0.10	-
242	501100.52	2201090.68	Метод спутниковых геодезических измерений (определений)	0.10	-
243	501095.90	2201111.63	Метод спутниковых геодезических измерений (определений)	0.10	-
244	501110.17	2201139.31	Метод спутниковых геодезических измерений (определений)	0.10	-
245	501167.47	2201255.15	Метод спутниковых геодезических измерений (определений)	0.10	-
246	501185.14	2201288.62	Метод спутниковых геодезических измерений (определений)	0.10	-
247	501200.79	2201320.03	Метод спутниковых геодезических измерений (определений)	0.10	-
248	501216.42	2201427.08	Метод спутниковых геодезических измерений (определений)	0.10	-
249	501211.48	2201427.88	Метод спутниковых геодезических измерений (определений)	0.10	-
250	501195.95	2201321.56	Метод спутниковых геодезических измерений (определений)	0.10	-
251	501180.69	2201290.90	Метод спутниковых геодезических измерений (определений)	0.10	-
252	501164.13	2201259.52	Метод спутниковых геодезических измерений (определений)	0.10	-
253	501130.69	2201274.44	Метод спутниковых геодезических измерений (определений)	0.10	-
254	501128.66	2201269.88	Метод спутниковых геодезических измерений (определений)	0.10	-
255	501161.86	2201255.07	Метод спутниковых геодезических измерений (определений)	0.10	-
256	501106.85	2201143.92	Метод спутниковых геодезических измерений (определений)	0.10	-
257	501097.59	2201149.12	Метод спутниковых геодезических измерений (определений)	0.10	-

Приложение № 21  
к распоряжению  
комитета имущественных  
отношений администрации  
Пермского муниципального района  
от 02.02.2022 № 252

258	501095.15	2201144.75	Метод спутниковых геодезических измерений (определений)	0.10	-
259	501104.60	2201139.45	Метод спутниковых геодезических измерений (определений)	0.10	-
260	501069.43	2201071.28	Метод спутниковых геодезических измерений (определений)	0.10	-
261	501060.43	2201050.25	Метод спутниковых геодезических измерений (определений)	0.10	-
262	501049.20	2201058.48	Метод спутниковых геодезических измерений (определений)	0.10	-
263	501046.24	2201054.43	Метод спутниковых геодезических измерений (определений)	0.10	-
264	501058.30	2201045.60	Метод спутниковых геодезических измерений (определений)	0.10	-
265	501043.00	2201015.19	Метод спутниковых геодезических измерений (определений)	0.10	-
266	501001.98	2201000.36	Метод спутниковых геодезических измерений (определений)	0.10	-
267	500932.40	2200970.36	Метод спутниковых геодезических измерений (определений)	0.10	-
268	500869.21	2200890.07	Метод спутниковых геодезических измерений (определений)	0.10	-
269	500873.14	2200886.99	Метод спутниковых геодезических измерений (определений)	0.10	-
270	500935.52	2200966.27	Метод спутниковых геодезических измерений (определений)	0.10	-
271	501003.83	2200995.71	Метод спутниковых геодезических измерений (определений)	0.10	-
272	501046.56	2201011.17	Метод спутниковых геодезических измерений (определений)	0.10	-
273	501063.74	2201045.32	Метод спутниковых геодезических измерений (определений)	0.10	-
274	501072.89	2201066.67	Метод спутниковых геодезических измерений (определений)	0.10	-
275	501226.82	2200980.81	Метод спутниковых геодезических измерений (определений)	0.10	-
276	501266.51	2200959.78	Метод спутниковых геодезических измерений (определений)	0.10	-
277	501244.22	2200908.79	Метод спутниковых геодезических измерений (определений)	0.10	-
278	501228.96	2200872.52	Метод спутниковых геодезических измерений (определений)	0.10	-
279	501158.08	2200837.44	Метод спутниковых геодезических измерений (определений)	0.10	-
280	501089.59	2200804.88	Метод спутниковых геодезических измерений (определений)	0.10	-
220	501091.73	2200800.37	Метод спутниковых геодезических измерений (определений)	0.10	-
3. Сведения о характерных точках части (частей) границы объекта					
Обозначение характерных точек части границы	Координаты, м		Метод определения координат характерной точки	Средняя квадратическая погрешность положения характерной точки (M <sub>п</sub> ), м	Описание обозначения точки на местности (при наличии)
	X	Y			
1	2	3	4	5	6
-	-	-	-	-	-